

HERPOtherm®

Semplice | rapido | ben tollerato

Dispositivo medico per il trattamento sintomatico dell'herpes

Finalità d'impiego

HERPOtherm® è un dispositivo medico brevettato per il trattamento topico dei sintomi associati all'herpes (herpes simplex labialis), quali prurito, bruciore, formicolio o sensibilità.

Se utilizzato tempestivamente, HERPOtherm® può generalmente prevenire la formazione delle vescicole dell'herpes. In caso di utilizzo successivo può favorire un decorso più lieve o rapido. I primi segnali della comparsa dell'herpes, i cosiddetti sintomi prodromici, possono essere generalmente prurito, bruciore, formicolio o sensibilità.

Modalità d'azione

HERPOtherm® agisce unicamente in virtù del calore concentrato ed è perciò privo di qualunque sostanza chimica.

HERPOtherm® è quindi indicato anche per donne in stato di gravidanza, persone allergiche e bambini.

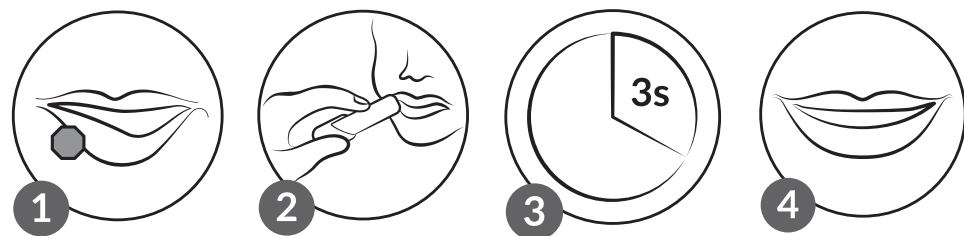
L'impiego di calore concentrato (ipertermia locale) è un principio d'azione fisico, basato sull'applicazione breve e concentrata di una fonte di calore su un'area della cute delimitata. La sola applicazione di calore localizzata può infatti essere sufficiente ad alleviare sintomi come prurito, bruciore, formicolio o sensibilità, o generalmente a prevenire la formazione di vescicole dell'herpes, se praticata tempestivamente.

Modalità d'utilizzo

L'utilizzo di HERPOtherm® è estremamente semplice:

- Togliere il cappuccio protettivo dal dispositivo. Collocare il dispositivo con la superficie di contatto in ceramica sulla zona cutanea interessata esercitando una leggera pressione.
- Premere l'apposito pulsante. La superficie di contatto in ceramica si scalda raggiungendo una temperatura di circa 51 °C. Raggiunta la temperatura, il LED si illumina. Quando il LED si spegne al termine della durata di applicazione di 3 secondi, cessa automaticamente il trattamento. All'inizio della fase di riscaldamento e al termine del trattamento, il dispositivo emette un ulteriore segnale acustico.
- Rimettere il cappuccio di protezione sul dispositivo.

In caso di sintomi persistenti o ricorrenti, è possibile trattare più volte una stessa zona cutanea. Osservare una pausa di almeno 2 minuti tra un'applicazione e l'altra. Non superare più di 5 applicazioni all'ora sulla stessa zona cutanea.



Indicazioni per l'uso

HERPOtherm® è indicato esclusivamente per l'autoapplicazione da parte di adulti e adolescenti a partire dai 12 anni. L'uso nei bambini sotto i 12 anni è consentito solo con l'assistenza di un adulto.

Per prevenire la trasmissione del virus e per questioni igieniche HERPOtherm® deve essere utilizzato sempre da una sola persona.

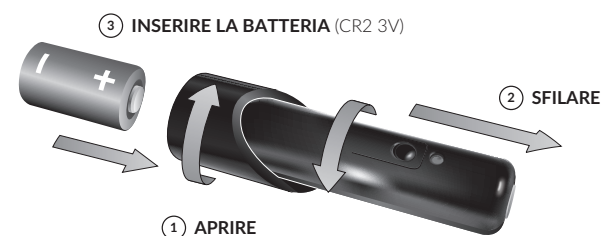
L'herpes è una patologia virale causata dal virus herpes simplex. La trasmissione avviene tramite goccioline infettive disperse nell'aria, per contatto diretto o mediante oggetti contaminati.

Non esiste una cura definitiva per l'infezione da virus herpes simplex.

Istruzioni per la pulizia:

La superficie di contatto in ceramica del dispositivo può essere facilmente pulita con una comune salvietta disinfettante disponibile in commercio contenente alcol, mentre per la pulizia di tutte le altre superfici esterne è sufficiente, ad esempio, un panno pulito.

Sostituzione della batteria:



Per sostituire la batteria rimuovere il cappuccio protettivo e la calotta della batteria e reinserirli una volta posizionata la batteria nuova (v. figura).

Quando è richiesta la sostituzione della batteria il LED lampeggia tre volte, con contemporanea tripla segnalazione acustica.

Non utilizzare batterie ricaricabili.

Avvertenze

HERPOtherm® non deve essere utilizzato in caso di o su:

- occhi e palpebre
- mucose
- ferite aperte, cute lesa (ad es., vescicole aperte)
- bruciate o ustioni della pelle
- geloni
- neuropatia delle piccole fibre, allodinia, iperalgesia
- tumori e alterazioni maligne della pelle
- soggetti con sensibilità ridotta a causa di disturbi fisici o condizioni mediche
- aree cutanee sensibili o scarsamente irrorate.

Consultare il medico nei seguenti casi:

- fastidi persistenti associati all'uso di HERPOtherm®
- peggioramento dei fastidi associati all'uso di HERPOtherm®. Non utilizzare il prodotto fino a quando le cause dei fastidi non siano chiarite.

Inoltre, il dispositivo non deve essere utilizzato:

- subito dopo l'applicazione di pomate, creme, lozioni, ecc. sull'area interessata
- sulla pelle umida.

A seconda della sensibilità individuale la temperatura di trattamento può risultare sgradevole. Nelle persone sensibili è possibile osservare un breve arrossamento cutaneo dopo l'uso. In rari casi, l'applicazione può causare un'irritazione cutanea nei soggetti con pelli sensibili.

In caso di malfunzionamento del dispositivo, il LED lampeggia cinque volte e un allarme acustico viene ripetuto per cinque volte. Tale evenienza si verifica, ad esempio, in caso di applicazione errata, ossia quando il dispositivo viene attivato e fatto funzionare in aria invece che sulla pelle. Se la segnalazione di errore dovesse comparire ripetutamente nonostante l'uso corretto, contattare il produttore o il distributore.

Non utilizzare il dispositivo in caso di danni o malfunzionamenti evidenti. Non utilizzare batterie danneggiate o umide. Proteggere il dispositivo dall'umidità.


Norme per la conservazione

Conservare il dispositivo al riparo dai raggi solari diretti e all'asciutto.

Non utilizzare la batteria oltre la data di scadenza indicata sulla batteria stessa. Per prevenire eventuali danni a HERPOtherm® causati dalla fuoriuscita di acido dalla batteria, si consiglia di rimuovere la batteria in caso di inutilizzo prolungato (mancato utilizzo).



Fabbricante:

 **mibeTec** GmbH
Münchener Straße 15
06796 Brehna
Germania
Tel.: +49 (0) 800/162 35 09
Fax: +49 (0) 34954/247-271 79

Distributore:

Mibe Pharma Italia S.r.l.
Via Leonardo Da Vinci, 20/B
39100 Bolzano
Italia
Tel.: +39 02 3167893
E-mail: info.mibelT@dermapharm.com
www.mibepharma.it

www.herpotharm.eu

In caso di domande sul prodotto o sull'applicazione contattare il produttore o il distributore.

Ultimo aggiornamento: Agosto 2019



Leggere attentamente
le istruzioni per l'uso



Conservare il dispositivo al riparo
dai raggi solari diretti e all'asciutto /
proteggere dall'umidità.



Per il n. di lotto v. il dispositivo



Non smaltire insieme ai rifiuti domestici

Dati tecnici:



CR2 3V
Tipo / tensione batteria



Applicazione di tipo BF
secondo EN 60601-1

